



GASTROCK®
- STÖCKE SEIT 1868 -

We support & care for human
HOSPIA since 1983

ガストロックコレクション



GASTROCK®
- STÖCKE SEIT 1868 -



We support & care for human
HOSPIA since 1983

杖と靴のことなら
ケイ・ホスピア株式会社

〒216-0005 神奈川県川崎市宮前区土橋 1-11-1
TEL.044-871-5514 FAX.044-877-0121
<http://www.hospia.co.jp>



●ケイ・ホスピアはガストロック社の日本総代理店です。●カタログ掲載商品の仕様、デザインは予告なく変更する場合があります。
●カタログ掲載商品のカラーは印刷上、現物とは異なる場合があります。



マイスターステッキの世界へようこそ

1868年に創業したガストロック社は一世紀半にわたり、杖職人発祥の地、ドイツ中部ヴェラタール地方で、伝統のステッキを製造しています。

1本の杖を完成させるには、洗浄、水蒸気で柔らかげ、熱による曲げ加工、研削、艶出し、焼き入れ、乾燥など30以上の工程を熟練の杖職人(マイスター)が昔と変わらない手作りの製法で行っております。

眺めるほどに、使うほどにその魅力が増すガストロック社のステッキは熟練職人が手作りする伝統芸術です。

家族経営の小さな工房から150年後の現在、木製ステッキでは、ヨーロッパで最も重要なメーカーとなりました。年間約40万もの杖を製造し、世界中の人々に愛用されています。



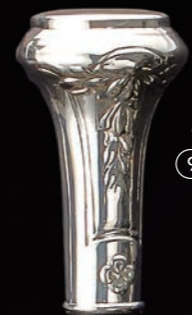
AUSENTIC SILVER



グリップに本物のシルバーを使用した高級ラインが登場。スターリングシルバーと呼ばれる純度92.5%の925シルバーをグリップ全体に贅沢に使用したタイプと表面を銀メッキ加工した2タイプがラインナップ。銀職人が手作業で磨き上げた杖は美しく輝く最高級の逸品です。



GA-301



GA-501
925Silver



GA-503
925Silver



GA-302



GA-502
925Silver



GA-303

ROUND SERIES



STANDARD



SMART DERBY



COUNTRY



TEXTILE



GA-15

GA-14

GA-13

GA-16

BEST SELLER



GA-18

GA-17

GA-20

GA-19

GA-21

SELECT WOOD



GA-22

GA-24

GA-26

GA-25

GA-27

GA-23

AMBER



GA-29

GA-32

GA-28

GA-31

GA-30

MODERN



DECORATION ELEGANCE



COLLECTION



GA-45

GA-48

GA-47

GA-46

ELEGANCE



GA-52

GA-53

GA-54

GA-51

COMFORT & FISCHER



GA-59

GA-56

GA-55

GA-58

GA-57

SILVER ELEGANCE



GA-61

GA-46

GA-63

GA-62

GA-60

GA-64

ACRYL DERBY



GA-67

GA-69

GA-70

GA-66

GA-68

GA-65

ガストロックコレクション

スペック&税込価格表

掲載 Page	商品番号	材質		JANコード 4544634	長さ (cm)	重量 (g)	径 (mm)	販売価格(税込)
		グリップ	シャフト					
3	GA-501	925シルバー	黒檀	320005	94	320	16	220,000
	GA-503	925シルバー	黒檀	320029	94	270	14	220,000
	GA-301	銀メッキ	黒檀	310006	94	380	14	165,000
4	GA-502	925シルバー	黒檀	320012	94	390	14	220,000
	GA-302	銀メッキ	黒檀	310013	94	370	14	165,000
	GA-303	アルバカ(銅・亜鉛・ニッケル)	黒檀	310020	94	450	14	165,000
5	GA-1	栗の木	栗の木	300472	91	230	16	11,000
	GA-2	マハレブ桜	マハレブ桜	300489	86	280	20	16,500
	GA-3	オーク	オーク	300496	91	380	20	16,500
	GA-4	トネリコ	トネリコ	300502	91	310	20	11,000
	GA-5	栗の木	栗の木	300519	91	270	20	12,100
	GA-6	高級な楓	高級な楓	300526	93	370	18	16,500
6	GA-7	ブナ	トネリコ	300533	91	250	16	13,200
	GA-8	ブナ	竹	300540	91	220	18	13,200
	GA-9	ブナ	ブナ	300557	91	290	18	9,900
	GA-10	ブナ	ブナ	300564	91	260	18	9,900
	GA-11	樫の木	樫の木	300571	91	280	18	9,350
	GA-12	樫の木	樫の木	300588	89	320	18	9,350
7	GA-71	ブビンガ	ブナ	302476	94	270	16	24,200
	GA-72	アクリル	ブナ	302483	94	310	16	24,200
	GA-73	ブナ	楓	302490	94	280	16	19,800
	GA-74	ブナ	ブナ	302506	94	320	18	19,800
8	GA-75	樫集成材	楓	302513	94	330	18	35,750
	GA-76	アッシュツリー	ブナ	302520	94	330	18	35,750
	GA-77	ブナ	ウイスワ桜	302537	94	330	18	19,800
	GA-78	ブナ	アッシュツリー	302544	94	390	20	19,800
9	GA-13	ブナ	ブナ	300595	87	270	16	18,700
	GA-14	ブナ	ブナ	300601	87	270	18	18,700
	GA-15	ブナ	ブナ	300618	87	270	18	18,700
	GA-16	ブナ	ブナ	300625	87	270	16	18,700
10	GA-17	ブナ	ブナ	300632	93	300	16	15,400
	GA-18	ブナ	ブナ	300649	93	300	16	15,400
	GA-19	良質の桜	良質の桜	300656	92	240	16	17,600
	GA-20	ブナ	ブナ	300663	93	300	16	15,400
	GA-21	楓	楓	300670	86	270	16	16,500
11	GA-22	アセテート	ニレ	300687	92	330	18	18,700
	GA-23	クルミ	ブナ	300694	92	320	18	20,900
	GA-24	アセテート	トネリコ	300700	93	370	20	18,700
	GA-25	クルミ	ブナ	300717	92	305	18	23,100
	GA-26	アセテート	ブナ	300724	92	380	18	18,700
	GA-27	椰子・アーモンド	ブナ	300731	92	330	18	18,700
12	GA-28	アセテート	ブナ	300748	88	320	18	15,400
	GA-29	アセテート	ブナ	300755	91	320	16	15,400
	GA-30	アセテート	ブナ	300762	91	270	16	15,400
	GA-31	アセテート	ブナ	300779	92	330	18	15,400
	GA-32	アセテート	ブナ	300786	93	320	18	15,400

掲載 Page	商品番号	材質		JANコード 4544634	長さ (cm)	重量 (g)	径 (mm)	販売価格(税込)
		グリップ	シャフト					
13	GA-33	ブナ/革巻	ブナ	300793	92	330	20	24,200
	GA-34	アセテート	ブナ	300809	92	320	18	15,400
	GA-35	アセテート	ブナ	300816	92	320	16	15,400
	GA-36	ブナ・革巻	ブナ	300823	92	330	20	24,200
	GA-37	ブナ・革巻	ブナ	300830	94	330	20	24,200
	GA-38	アセテート	ブナ	300847	90	320	18	15,400
	GA-39	アセテート	ブナ	300854	91	230	16	15,400
14	GA-40	黒檀	ブナ	300861	90	300	14	28,600
	GA-41	アセテート/ライトストーン	ブナ	300878	92	320	18	17,600
	GA-42	マホガニー	ブナ	300885	89	245	14	22,000
	GA-43	アクリル	ブナ	300892	92	295	16	20,900
	GA-44	アセテート/ライトストーン	ブナ	300908	91	280	16	17,600
	GA-45	アカシア	アルミ	300915	91	560	26	28,600
15	GA-46	鑄造クロームメッキ	ブナ	300922	93	450	18	31,900
	GA-47	樹脂彫金銀メッキ	硬化材	300939	90	500	20	20,900
	GA-48	樹脂	ブナ	300946	91	400	18	23,100
	GA-51	水牛の角	硬化材	300977	95	390	18	23,100
16	GA-52	アセテート	ブナ	300984	92	280	18	20,900
	GA-53	鑄造ニッケルメッキ	ブナ	300991	93	240	16	20,900
	GA-54	アセテート	ブナ	301004	92	280	18	20,900
17	GA-55	アセテート(右手用)	ブナ	301011	92	300	20	14,300
	GA-56	アセテート(右手用)	ブナ	301028	92	360	20	14,300
	GA-57	アセテート(左手用)	ブナ	301035	92	300	20	14,300
	GA-58	アセテート(左手用)	ブナ	301042	92	360	20	14,300
	GA-59	ソフト樹脂/樹脂	硬化材	301059	94	380	20	14,300
18	GA-60	鑄造クロームメッキ	ブナ	301066	91	320	16	23,100
	GA-46	鑄造クロームメッキ	ブナ	300922	93	450	18	31,900
	GA-61	ABSクロームメッキ	ブナ	301080	95	370	20	23,100
	GA-62	ABSクロームメッキ	ブナ	301097	92	330	18	23,100
	GA-63	ABSクロームメッキ	ブナ	301103	94	280	16	23,100
19	GA-64	鑄造クロームメッキ	桜	301110	90	330	18	22,000
	GA-65	アクリル	ブナ	301127	93	320	18	17,600
	GA-66	アクリル	ブナ	301134	93	320	18	17,600
	GA-67	アクリル	ブナ	301141	93	320	18	17,600
	GA-68	アクリル	ブナ	301158	93	320	18	17,600
	GA-69	アクリル	ブナ	301165	93	320	18	17,600
	GA-70	アクリル	ブナ	301172	93	320	18	17,600

※天然木を使用している杖については、長さ±1cm、太さ±2mm、重さ±20g程の誤差が生じる場合がございますので、ご了承ください。

※アクリル、アセテート、ABS・・・合成樹脂の一種(プラスチック)